



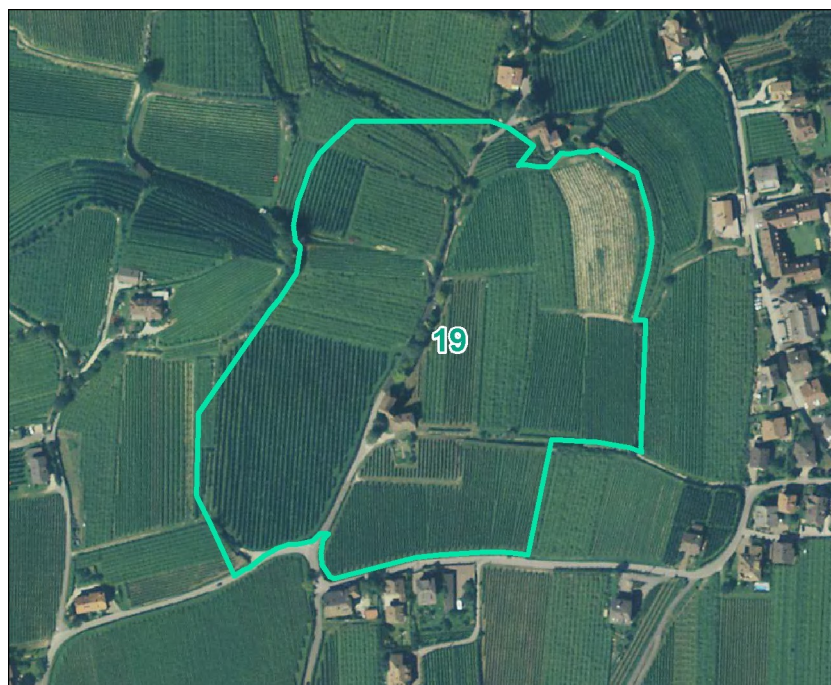
Ensembleschutz
Tutela degli Insiemi

ST. JUSTINA
S. GIUSTINA

19



1:5000





Ensembleschutz
Tutela degli Insiemi

ST. JUSTINA
S. GIUSTINA

19

1) Bestimmende Elemente

- Kirche und Benefiziatenhaus St. Justina samt vorbeiführende Wege

2) Beschreibung

Inmitten der Reblandschaft oberhalb St. Pauls befinden sich die einer frühchristlichen Märtyrerin gewidmete Kirche (Mitte des 17. Jahrhunderts auf mittelalterlichem Bestand) und das Benefiziatenhaus, ehemaliger Wohnsitz der Priester von Perdonig (Ende des 16. Jahrhunderts).

Obwohl die eng nebeneinander stehenden Bauten keinen präzisen Bezug weder funktioneller noch stilistischer Natur zueinander aufweisen, bilden sie eine unverkennbare Einheit, hauptsächlich wegen der ihnen gemeinen harmonischen Einfügung in den leicht abfallenden Hang und die feinfühlig ausgeformte ihres Umfeldes (Wegkreuzung, Abböschungen, Bepflanzung usw.).

Außerdem identitätstiftend für den Ort ist die Aussicht auf das darunter liegende Dorf und darüber hinaus auf das Giralner Plateau und das Bozner Becken.

Die Bauten stehen unter Denkmalschutz, während die umliegende Fläche als Bannzone aus denkmalpflegerischen Gründen in Funktion derselben Bauten ausgewiesen ist.

Im Bauleitplan der Gemeinde sind die vom Ensemble interessierten Flächen als Landwirtschaftsgebiet (weit überwiegend) und als Wald ausgewiesen, während der St.-Justina-Weg als Fußweg klassifiziert ist.

Das Gebiet unterliegt einer besonderen

1) Elementi costitutivi

- Chiesa e Casa del Beneficio di S. Giustina con le strade tangenti

2) Descrizione

La chiesa di S. Giustina (metà del 17. secolo su preesistenza medioevale) e la Casa del Beneficio (fine del 16. secolo), un tempo residenza del prete di Pradonico, si trovano in mezzo ai vigneti a monte di S. Paolo.

Nonostante le costruzioni strettamente addossate non rivelino alcun preciso rapporto reciproco di tipo funzionale o stilistico, essi rappresentano una inconfondibile unità, soprattutto a causa dell'armonioso inserimento nel dolce pendio e della sensibile configurazione del terreno adiacente (incrocio viario, scarpate, piantumazione ecc.), che entrambe le contraddistingue.

Responsabile della connotazione identitaria del luogo è inoltre la vista sul sottostante centro abitato e più in là sul pianoro di Cornaiano e la conca di Bolzano.

Le costruzioni sono soggette a tutela monumentale, mentre la superficie adiacente è definita come zona di rispetto monumentale in funzione delle costruzioni stesse.

Nel piano urbanistico comunale le superfici interessate dall'insieme sono classificate come zona di verde agricolo (in larga prevalenza) e bosco, mentre la strada S. Giustina è classificata come strada pedonale.

Il territorio è soggetto a particolare vincolo paesaggistico (zona di rispetto).



**Ensembleschutz
Tutela degli Insiemi**

**ST. JUSTINA
S. GIUSTINA**

19

Landschaftsschutzbindung (Bannzone).

3) Kriterien für die Ausweisung

- a) Historischer Wert / in Bezug auf das kunsthistorische Interesse von Kirche und Benefizienhaus
- b) Malerischer Charakter / in Bezug auf die harmonische Einbindung der Bauten in Gelände und umliegender Kulturlandschaft
- f) Panorama / in Bezug auf die Aussicht auf St. Pauls, das Girlaner Plateau und das Bozner Becken

4) Spezifische Hinweise zum Schutz der Wertelemente des Ensembles

- Für die interessierten Bauten sind ausschließlich Restaurierungs- und Sanierungsarbeiten zulässig.
- Oberirdische Neubauten sind untersagt, während bei eventuell zulässigen unterirdischen baulichen Eingriffen das Geländeprofil unverändert zu verbleiben hat.
- Das Landschaftsbild beeinträchtigende Umgestaltungen des Geländes sind zu vermeiden.
- Geschlägerte Bäume sind durch gleichwertige zu ersetzen.
- Die Erweiterung der Verkehrsflächen, sofern für die Verkehrssicherheit erforderlich, darf lediglich durch Ausweisung von Ausweichstellen und unter der Bedingung, dass keine Kunstbauten errichtet werden, erfolgen.
- Eine zusätzliche Versiegelung des Bodens ist grundsätzlich

3) Criteri per l'individuazione

- a) Valore storico / con riferimento all'interesse storico-artistico della chiesa e della Casa del Beneficio
- b) Carattere pittoresco / con riferimento all'armonioso rapporto tra le costruzioni, il sito ed il circostante paesaggio agricolo
- f) Panoramicità / con riferimento alle vedute su S. Paolo, il pianoro di Cornaiano e la conca di Bolzano

4) Indicazioni specifiche per la tutela degli elementi valoriali dell'insieme

- Per le costruzioni interessate sono consentiti soltanto interventi di restauro conservativo.
- Non sono consentiti interventi di nuova edificazione fuoriterza, mentre costruzioni interrato eventualmente ammissibili devono essere tali, da non modificare il profilo del terreno.
- Sono da evitare modificazioni del terreno tali da pregiudicare il quadro ambientale.
- Alberature eliminate sono da sostituire con altre equivalenti.
- L'ampliamento della superficie viabile, qualora necessario per la sicurezza del traffico, può avvenire soltanto mediante slarghi per l'incrocio dei veicoli ed a condizione che non vengano erette opere d'arte.



Ensembleschutz Tutela degli Insiemi	ST. JUSTINA S. GIUSTINA	19
--	--	-----------

- zu vermeiden.
- Bildstöcke, Wegkreuze, Stütz- und Einfriedungsmauern, Zäune, Hinweisschilder usw. sind zu erhalten, sofern sie von dokumentarischem Interesse sind oder ortsbildprägende Merkmale aufweisen.
- Eventuell erforderliche neue Hinweisschilder sind in bescheidenem Ausmaß und einheitlicher Form (ohne Ikonographie) vorzusehen.
- Für eventuelle neue Einzäunungen, sofern aus Sicherheitsgründen erforderlich, sind ortsübliche Techniken und Materialien zu verwenden.
- Bauliche Eingriffe an Gebäuden, welche unter Denkmalschutz stehen, sind mit dem Denkmalamt abzustimmen und diese Abstimmung ist auch für den Ensembleschutz gültig.
- È in linea di principio da evitare una ulteriore impermeabilizzazione del terreno.
- Capitelli, crocefissi, muri di sostegno e di recinzione, steccati, cartelli segnaletici ecc. sono da conservare, qualora siano di interesse documentario o siano caratterizzanti per l'ambiente.
- Eventuali nuovi cartelli segnaletici sono da prevedere con dimensione modesta e con forma unitaria (senza iconografia).
- Eventuali nuove recinzioni, qualora necessarie per motivi di sicurezza, sono da realizzarsi adottando tecniche e materiali tipici del luogo.
- Interventi edilizi in edifici, soggetti a vincoli di tutela storico-artistica, devono essere concordati con l'Ufficio beni architettonici ed artistici e quest'accordo è valido anche per la tutela degli insiemi.